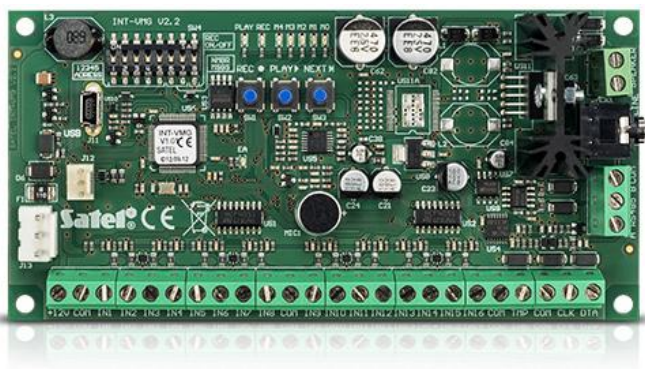


INT-VMG

MODUŁ KOMUNIKATÓW GŁOSOWYCH

Moduł **INT-VMG** przeznaczony jest do odtwarzania komunikatów głosowych w obiekcie, wyzwalanych za pomocą centrali alarmowej. Można go zastosować do przekazywania komunikatów informacyjnych lub ostrzegawczych, a także w celu ułatwienia obsługi systemu alarmowego np. osobom starszym lub dzieciom. Ponadto, możliwość zapisu dowolnych dźwięków pozwala wykorzystać moduł do odtwarzania charakterystycznych dźwięków ostrzegawczych. Wbudowany wzmacniacz pozwala na bezpośrednie podłączenie zewnętrznego głośnika, a wyjście liniowe umożliwia podłączenie urządzenia do systemu PA w obiekcie. Komunikaty rejestrowane są w pamięci urządzenia za pomocą dołączonego oprogramowania z funkcją przetwarzania tekstu pisanego na mowę, dzięki czemu nie ma konieczności korzystania z pomocy lektora podczas ich rejestrowania.



Cechy:

- możliwość rejestrowania do 32 różnych komunikatów
- wyzwalanie komunikatów za pomocą centrali alarmowej **INTEGRA** lub za pomocą innych urządzeń zewnętrznych
- wbudowany wzmacniacz pozwalający na bezpośrednie podłączenie głośnika
- wyjście liniowe ułatwiające podłączenie do systemu PA
- wbudowany port USB do szybkiego programowania za pomocą komputera

Do połączenia z modulem wymagana jest instalacja sterownika wirtualnego portu, który można pobrać z poniższej lokalizacji: **SATEL Virtual COM Port Driver.zip (638 KB)**

DANE TECHNICZNE

Napięcie zasilania ($\pm 15\%$)	12 V DC
Wymiary płytki elektroniki	68 x 140 mm
Zakres temperatur pracy	-10...+55 °C
Pobór prądu w stanie gotowości	75 mA
Maksymalny pobór prądu	500 mA
Masa	80 g
Maksymalna wilgotność	93 $\pm 3\%$
Klasa środowiskowa wg EN50130-5	II
Maksymalna moc wyjścia głośnikowego	6 W
Zalecana impedancja głośnika podłączanego do zacisków SPEAKER	8 Ω